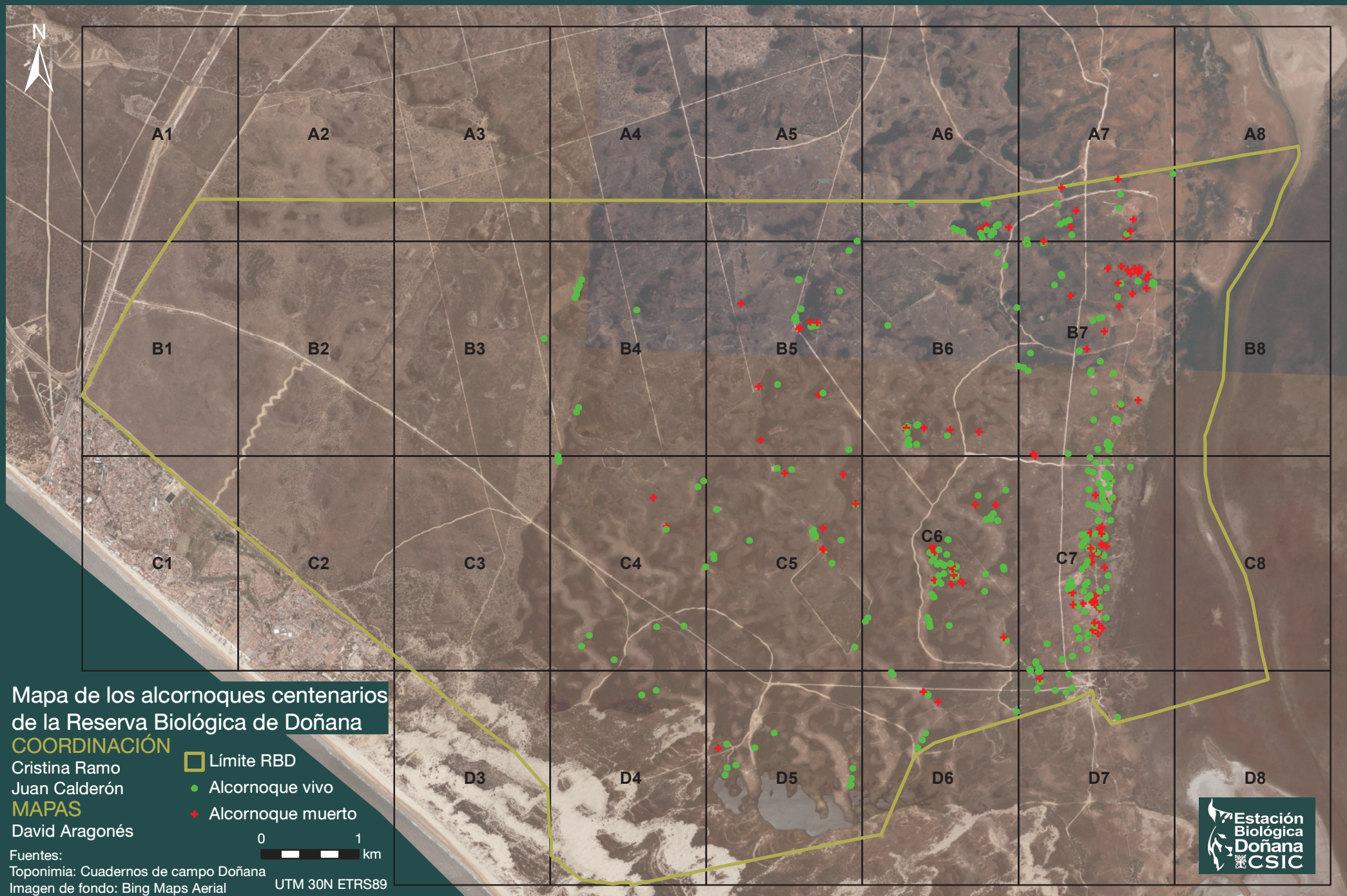


La Reserva Biológica de Doñana (RBD), perteneciente al Consejo Superior de Investigaciones Científicas (CSIC), se sitúa en el interior del Parque Nacional de Doñana abarcando una extensión de 6.794 ha. El marcaje de los grandes alcornoques fue una de las primeras labores que su director, José Antonio Valverde, encomendó en 1963 a Antonio Chico, Guarda Mayor del Puntal, y José Boixo, Guarda Mayor de la Reserva Biológica. La operación se hacía a caballo, clavando en el tronco una tablilla de madera que tenía un número grabado a fuego. De esta forma se marcaron 454 alcornoques. Posteriormente, en 1966, 136 de estos ejemplares fueron fotografiados por Lorenzo García, técnico perteneciente al Instituto de Acclimatación de Almería del CSIC.

En 1989/1990, Juan Carlos Solís, técnico encargado de la RBD, con la ayuda de una brújula y de fotografías aéreas elaboró la primera cartografía de estos ejemplares. Utilizando como base este mapa, en 2008-2012 se procedió a visitar todos los alcornoques marcados. De cada uno de ellos se tomó su posición con un GPS y una fotografía. En total se localizaron 315 alcornoques vivos y 123 muertos, pero fue imposible encontrar los restos de 16 ejemplares. Cuando existen, se proporcionan dos fotos de cada alcornoque tomadas desde el mismo lugar, una en 1966 y otra en la actualidad.







# alcornoque 1



año 1966



año 2012



# alcornoque 2



año 1966



año 2012



# alcornoque 3



año 1966



año 2012



Catálogo de los alcornoques centenarios  
de la Reserva Biológica de Doñana



# alcornoque 4



año 2012



# alcornoque 5



año 1966



año 2012



# alcornoque 6



año 1966



año 2012



# alcornoque 7



año 1966



año 2012



# alcornoque 8



año 1966



año 2010



Catálogo de los alcornoques centenarios  
de la Reserva Biológica de Doñana



# alcornoque 9



año 1966



# alcornoque 10



año 1966



año 2010