

BESTIOLES

La jungla a casa

A UNA CASA QUALSEVOL, D'UNA FAMÍLIA QUALSEVOL, EN UN LLOC QUALSEVOL... POSEM QUE ÉS CASA TEVA! HI HA MÉS HABITANTS DELS QUE SEMBLA, I NO TOTS HI ESTAN EMPADRONATS.



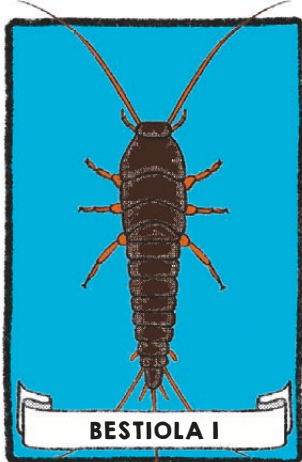
NO NECESSITES VIATJAR A UNA SELVA LLUNYANA PER CONTEMPLAR UNA BIODIVERSITAT SORPRENENT. NI TAN SOLS HAS D'ANAR GAIRE LLUNY. PER MÉS NETA QUE ESTIGUI CASA TEVA, HI HABITEN CRIATURES DE TOTA MENA, DIGUEM-NE *BESTIOLES*.



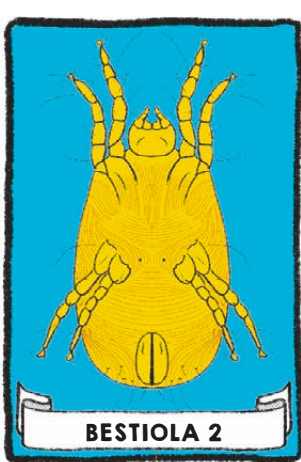
A ALGUNES, LA MAJORIA, NO LES VEURÀS. SÓN MASSA PETITES
PER ALS NOSTRES ULLS. ALTRES SEMBLEN FANTASMES: CREURÀS
QUE LES HAS VIST ABANS QUE HAGIN FUGIT RÀPIDAMENT AL SEU
AMAGATALL. I N'HI HA QUE, PER MÉS QUE T'HI ENTOSSEDEIXIS,
NO ACONSEGUIRAN EL TÍTOL D'ANIMAL DE COMPANYIA.

CONEGUEM UNES QUANTES D'AQUESTES BESTIOLES...





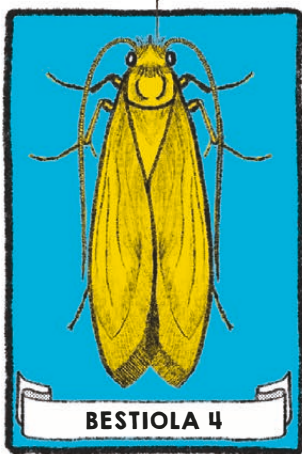
BESTIOLA 1



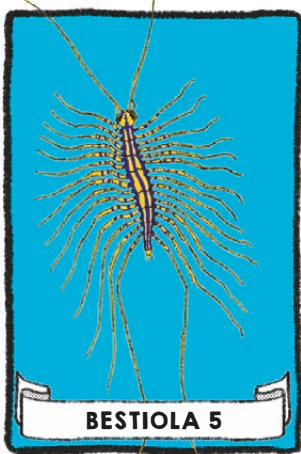
BESTIOLA 2



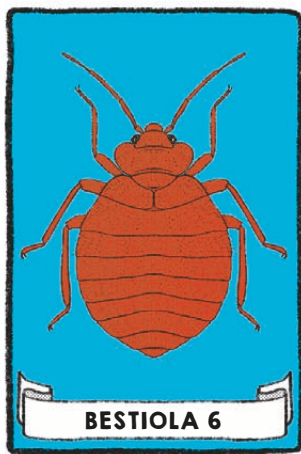
BESTIOLA 3



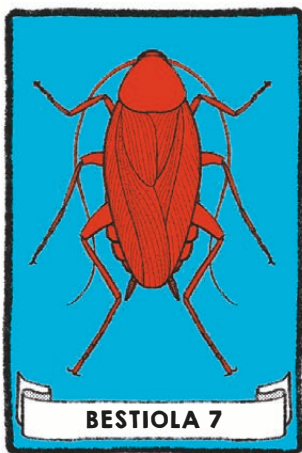
BESTIOLA 4



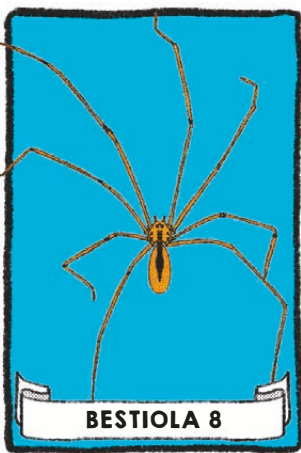
BESTIOLA 5



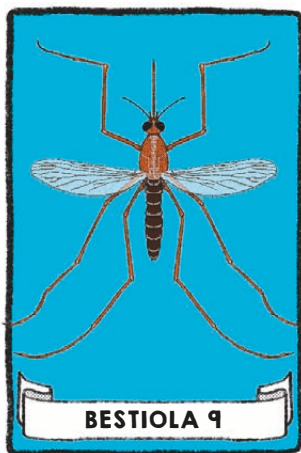
BESTIOLA 6



BESTIOLA 7



BESTIOLA 8



BESTIOLA 9



ALTRES BESTIOLES...